

PATROCINIO NACIONAL



PINT OF SCIENCE ESPAÑA

2024



Contenido

2

Qué es Pint of Science

5

Pint of Science España en cifras

8

Por qué patrocinar Pint of Science

11

Contacto

QUÉ ES PINT OF SCIENCE

EL FESTIVAL QUE LLEVA LA CIENCIA LOCAL A LOS BARES

Pint of Science es un festival internacional de ciencia que tiene el objetivo de **acercar la ciencia a la sociedad**, celebrando charlas divulgativas dirigidas al público general.

Para conseguirlo, invitamos a los **investigadores** de los centros de investigación representativos de cada ciudad para que vengan a explicar su trabajo en un ambiente distendido y agradable: **en los bares**.

Este evento tiene un particular formato, se celebra durante **3 días consecutivos** y, además, de forma simultánea en más de una veintena de países. La edición 2024 ya cuenta con fecha y tendrá lugar los días **13, 14 y 15 de mayo**.

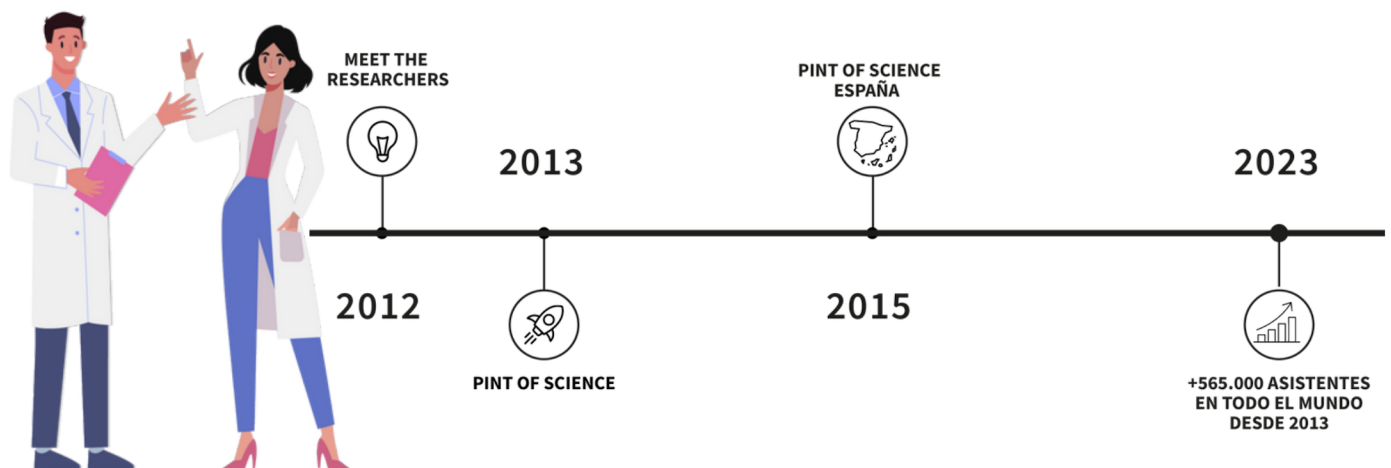
España es ya un país veterano en su papel en Pint of Science, ya que acoge el citado festival desde el año 2015.

BREVE HISTORIA DE PINT OF SCIENCE

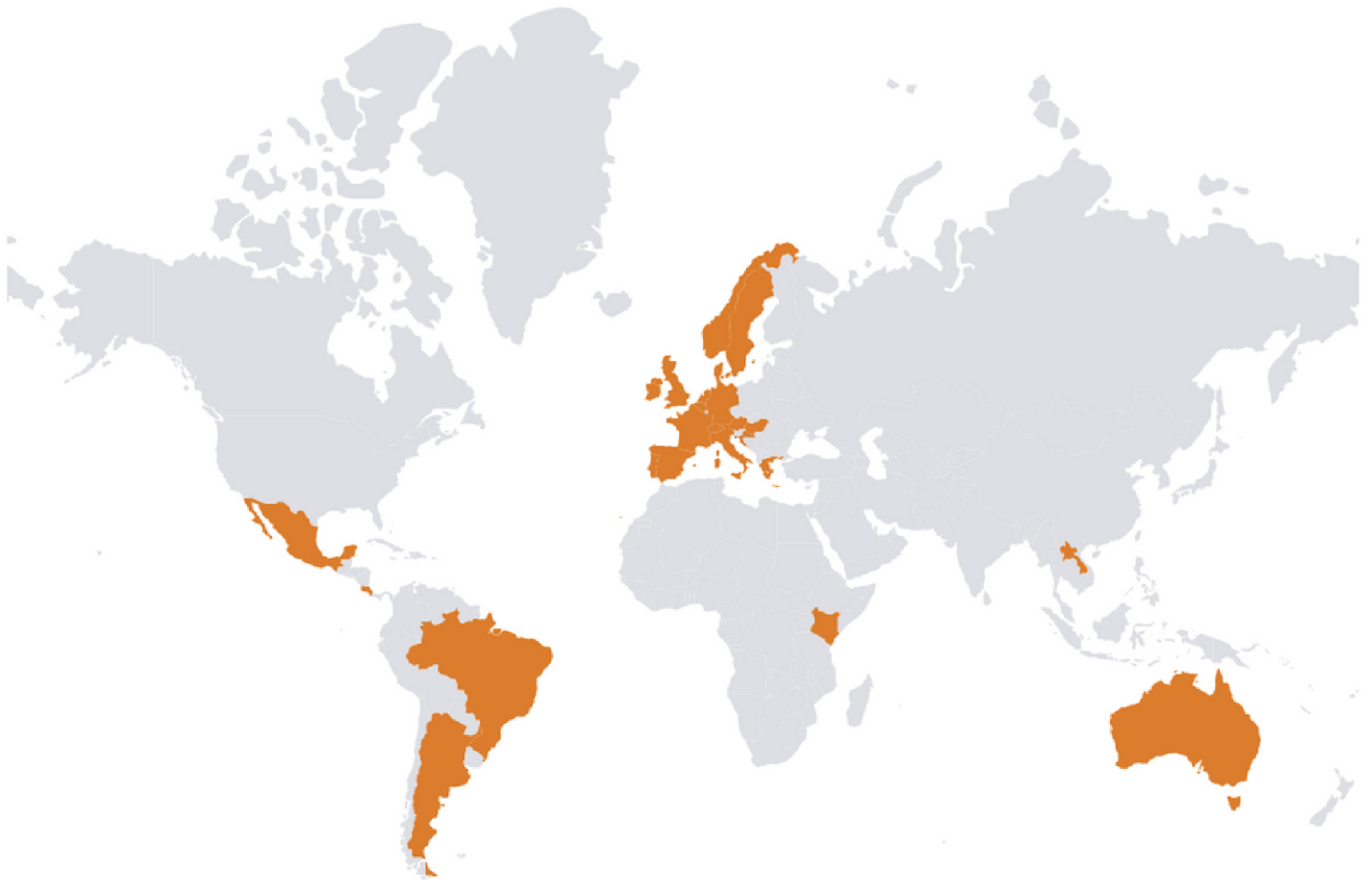
En 2012, dos investigadores del Imperial College de Londres, los doctores Praveen Paul y Mitchael Mostkin pusieron en marcha el evento «**Meet the Researchers**» (Conoce a los investigadores). Este consistía en abrir las puertas de los laboratorios que realizaban investigaciones sobre Alzheimer y Parkinson a los pacientes de estas enfermedades. De esta forma, podrían conocer de primera mano a los investigadores y acercarse al trabajo que estos realizan en torno a sus enfermedades.

Tras comprobar el interés que despertaba la iniciativa decidieron realizar un nuevo evento, en este caso sacarían la ciencia de los laboratorios y la llevarían a un lugar donde pudieran conversar sobre sus investigaciones de una forma amena. En 2013, la primera edición de **Pint Of Science** en Reino Unido cosechó un éxito abrumador.

La idea de llevar la ciencia a los bares se hizo internacional en 2014 y no ha dejado de crecer desde entonces.



25 PAÍSES HAN CONFIRMADO SU PARTICIPACIÓN EN LA EDICIÓN DE 2024



EUROPA:

Austria	Francia	Italia	Suecia
Bélgica	Alemania	Países Bajos	Suiza
Dinamarca	Grecia	Noruega	Reino Unido
Croacia	Hungría	Portugal	
Francia	Irlanda	España	



AMÉRICA:

Argentina
Brasil
Costa Rica
México



ASIA Y OCEANÍA:

Australia
Laos
Tailandia



ÁFRICA:

Kenia



PINT OF SCIENCE ESPAÑA EN CIFRAS

UN ÉXITO CONTINUO

España se unió al festival en 2015 con 8 localidades: Madrid, Barcelona, Pamplona, Zaragoza, San Sebastián, Murcia, Valencia y Santiago de Compostela. ¡Fue un éxito!

El interés por llevar la ciencia a los bares, contada directamente por los investigadores que realizan las investigaciones creció sucesivamente.

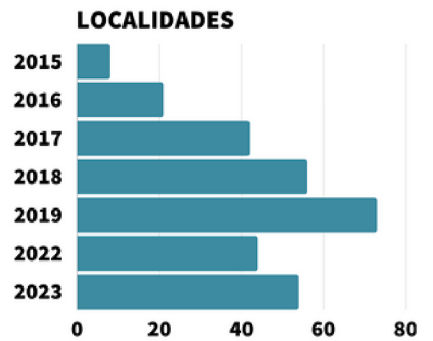
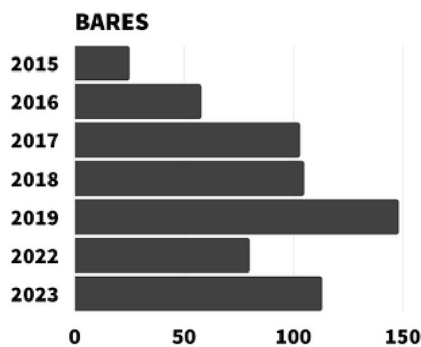
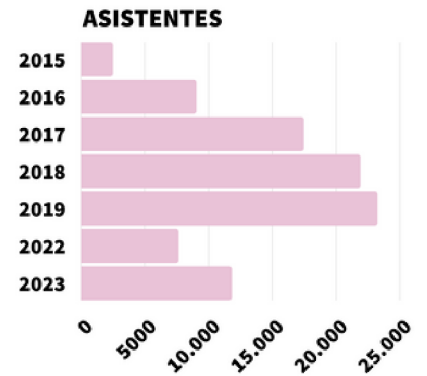
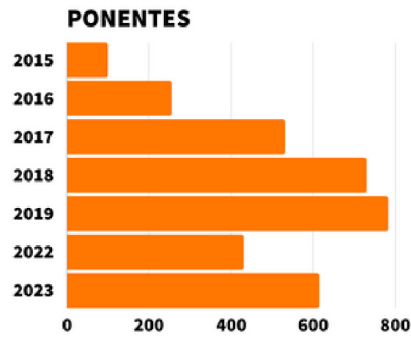
La cobertura de los medios de comunicación, tanto locales, como autonómicos y medios nacionales, han mostrado un interés creciente en el desarrollo del festival así como en las novedades de cada una de las ediciones. El festival ha alcanzado más de 400 menciones en prensa, radio y televisión.

La cobertura de los medios de comunicación (locales, autonómicos y nacionales) ha ido creciendo junto al festival.

Las mejores cifras que alcanzó el festival en España fue en la edición 2019 (la última celebrada antes de los cambios de hábitos con motivo del Covid19).

En 2019, en 148 bares, los 784 investigadores protagonistas presentaron sus estudios e investigaciones de una forma sencilla y cercana a los más de 23.000 asistentes.

La recuperación del ritmo del festival ha sido patente en los sucesivos años, y en este 2024 se espera llegar a cifras similares a la situación pre-pandémica.



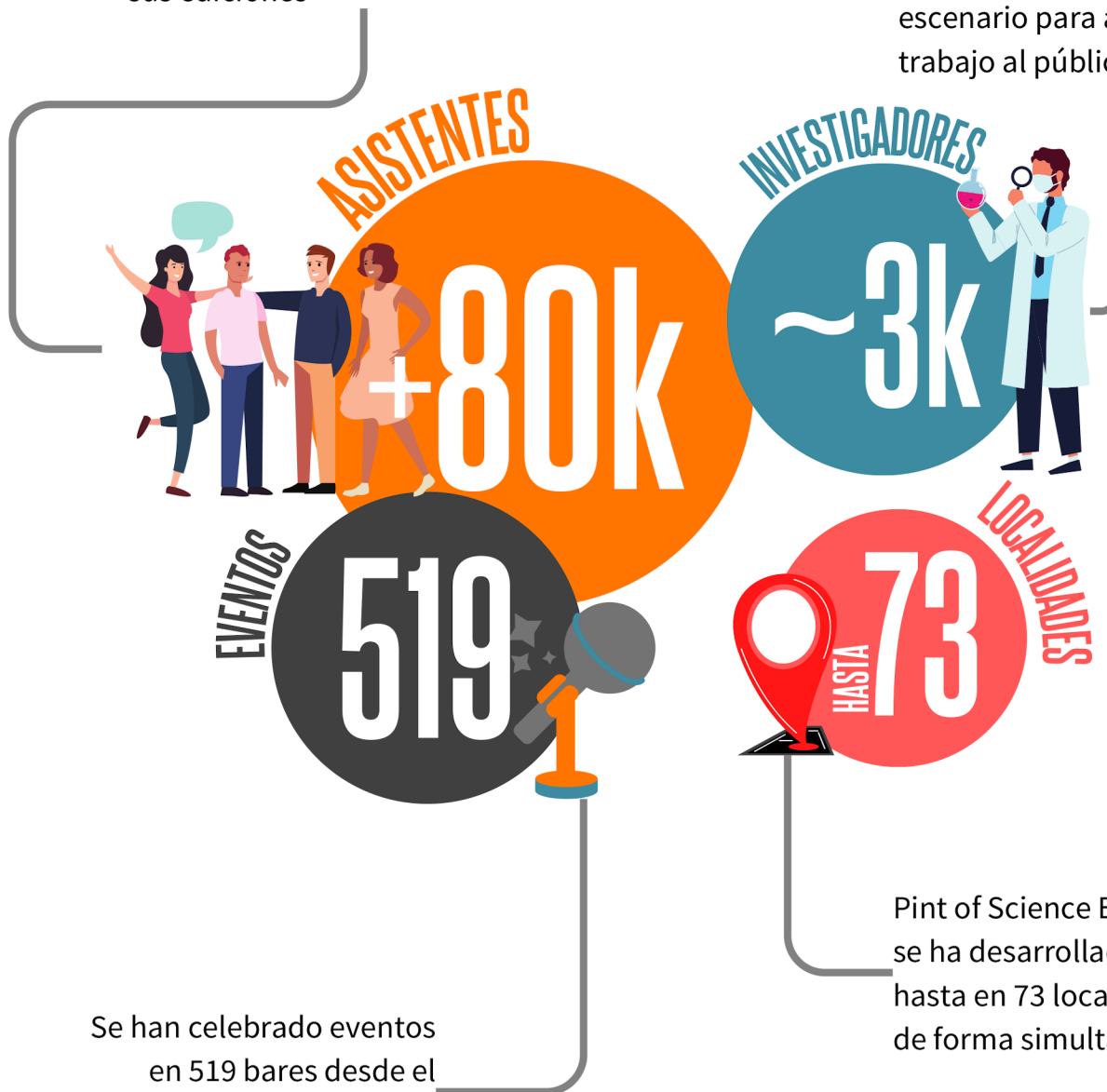
En la edición de 2023, Pint of Science España se celebró simultáneamente en 54 localidades de todo el territorio nacional.

**2021:
EDICIÓN
ONLINE**

La llegada de la pandemia del año 2020, supuso la cancelación del festival. Buscando un equilibrio entre la celebración y la seguridad, la edición del año 2021 consistió en un único evento online para todo el territorio. En esos tres días de celebración, más de 2000 usuarios pudieron disfrutar de charlas impartidas por 18 investigadores, que representaron cada una de las temáticas que ofrece el festival. Pint of Science España, está especialmente orgulloso del evento online, en el que todos los organizadores demostraron ser un equipo comprometido con la iniciativa.

Más de 80.000 personas han disfrutado del evento en alguna de sus ediciones

Casi 3.000 investigadores han tenido Pint of Science como escenario para acercar su trabajo al público



Se han celebrado eventos en 519 bares desde el inicio del festival en nuestro país

Pint of Science España se ha desarrollado hasta en 73 localidades de forma simultánea

POR QUÉ PATROCINAR PINT OF SCIENCE

La celebración de cada edición del festival Pint of Science, es posible gracias al aporte de sus padrinos, y este papel reporta positivos aspectos en coordinado trabajo con el grupo:

- El patrocinio a Pint of Science vinculará la imagen de su empresa a un **proyecto científico internacional, interesante y singular**.
- Participará de una iniciativa que **genera valor social** a través de la ciencia. Queremos que las personas conozcan la ciencia desde la perspectiva del propio investigador en un ambiente informal y que puedan tomar parte en el proceso, charlando distendidamente, interesándose y preguntando.
- Este es un **proyecto de calidad**, que se suma al crecimiento del panorama de divulgación científica de nuestro país.
- Nuestra máxima es conseguir una **alianza beneficiosa** para todas las partes implicadas. Queremos hacer una alianza a su medida.
- Unidos, conseguiremos educar, generar capacidad de reflexión, sorprender y propiciar el desarrollo de la capacidad crítica en los individuos. Con su ayuda tendrá lugar un proyecto que **enriquece a todo el territorio nacional**.

COMUNICACIÓN

La comunicación es una excelente herramienta, en Pint of Science contamos con una amplia estrategia de acciones y medios, que abarca:

- **Web** con información del proyecto
- Presencia en las principales **Redes Sociales**: **Facebook**, **Twitter**, **Instagram**, **Youtube**, **Linkedin**, **Bluesky** y **Blog**.
- Todo lo necesario para la **promoción** del proyecto: envíos del **dossier de prensa** a medios nacionales, materiales promocionales (cartelería, trípticos, etc), etc.
- Cobertura en **medios de comunicación**
- **Seguimiento** del proyecto: memoria y clipping de prensa final

VISIBILIDAD

Ya en la primera edición, nuestras notas de prensa aparecieron en las principales agencias de comunicación.

Desde entonces, además de la cobertura informativa hemos intervenido en radio y televisión, tanto en medios locales como nacionales. Las apariciones en informativos, como el de TVE, han sido especialmente relevantes a la hora de dar a conocer el festival.

Al vincularse al proyecto mediante el patrocinio, su empresa será visible para el público general en medios físicos y digitales. Su marca aparecerá en cartelería, web y redes sociales, pudiendo destacarse más con formatos como el Roll Up durante el propio evento.

El patrocinador aparecerá en todas las acciones de comunicación y difusión del proyecto: ruedas y notas de prensa, entrevistas, material promocional, web, redes sociales, acciones online, etc.

EL **95%**
de los asistentes afirma
que volverá a asistir al
festival

Según las encuestas de satisfacción recogidas al final del evento por la organización

PÚBLICO OBJETIVO

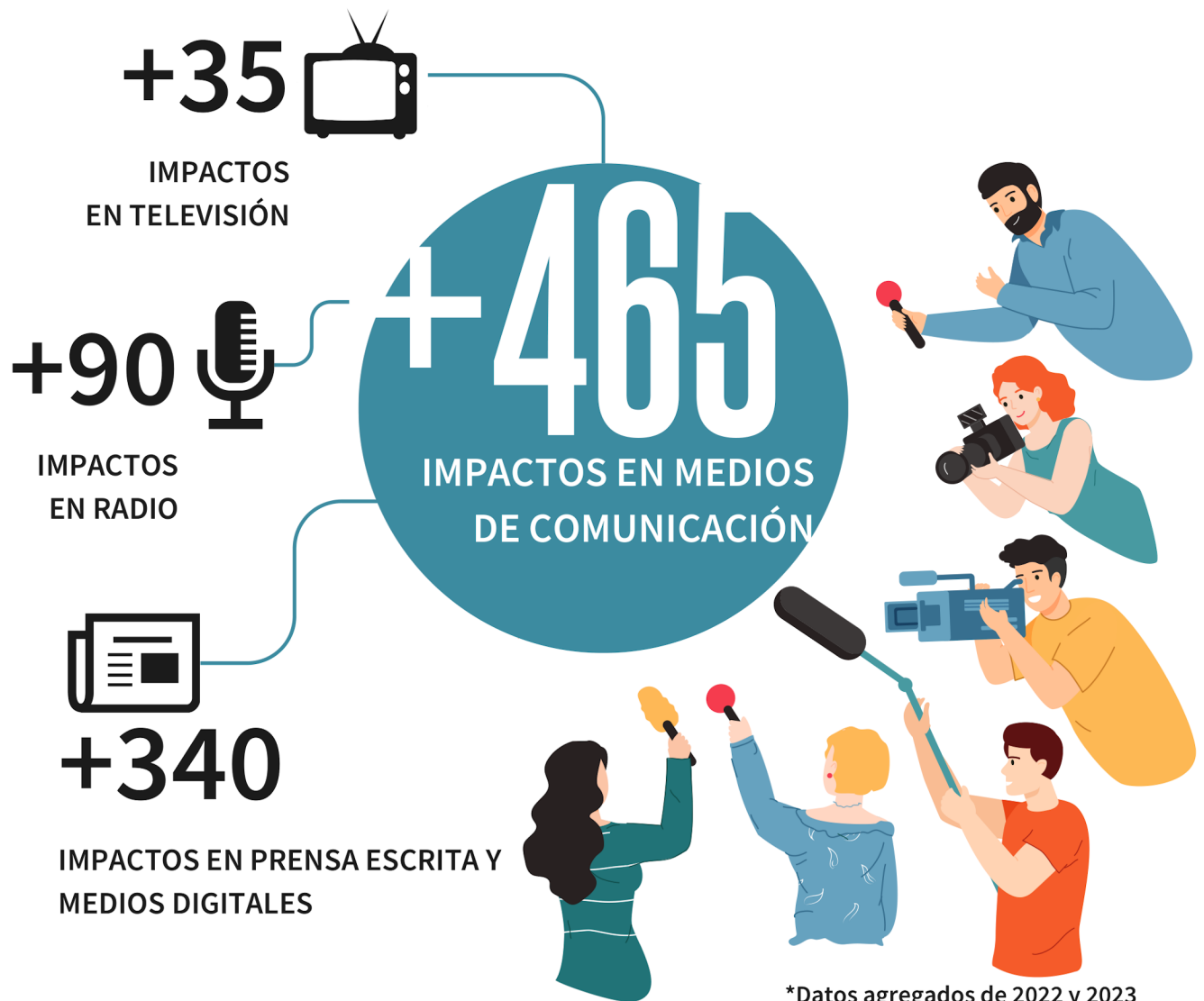
El público objetivo de Pint of Science es generalista. La asistencia y disfrute del evento no requiere de una formación específica.



Se ha comprobado mediante formularios de satisfacción que solo un 9% de los asistentes eran especialistas en los campos abordados.

Se ha comprobado que el bar resulta un entorno acogedor, conocido y cercano que, además, proporciona a los científicos una plataforma cómoda y atractiva para dar a conocer su investigación a la sociedad.

Un 91% de los asistentes no tenían relación laboral con la ciencia, y en los formularios de satisfacción, el 95% de los asistentes indica que volverá a disfrutar del festival a aprender ciencia de nuestro país.



*Datos agregados de 2022 y 2023



CONTACTO



PINTOFSCIENCEES@GMAIL.COM



@PINTOFSCIENCEES



@PINTOFSCIENCEES



@PINTOFSCIENCEES



PINT OF SCIENCE ES



PINT OF SCIENCE ES

Bluesky

@PINTOFSCIENCEES



PINTOFSCIENCE.ES



ASOCIACIÓN DE DIVULGACIÓN CIENTÍFICA
PINT OF SCIENCE ESPAÑA

CIF: G01535277